

Уважаемый покупатель!

Благодарим за выбор мебели марки «RINNER». В целях сохранности наша мебель поставляется в разобранном виде. Напоминаем, что в стоимость изделия услуга сборки не включена. Если Вы предпочли собрать мебель самостоятельно, надеемся, что процесс сборки доставит Вам удовольствие и не займет много времени.

При покупке мебели настоятельно рекомендуем убедиться в наличии всех деталей, сверяясь с комплекточной ведомостью (стр. 2,3), т.к. после сборки изделия претензии по количеству и качеству сборочных единиц не принимаются.

Во избежание недоразумений, просим внимательно следовать алгоритму сборки изделия.

Рекомендации по сборке

Перед началом сборки и дальнейшей эксплуатации внимательно ознакомьтесь с настоящим руководством и следуйте его рекомендациям.

Для Вашего удобства рекомендуем собирать мебель вдвоем, на ровной поверхности, соблюдая последовательность согласно представленной схеме.

Технические данные

Габаритные размеры:

Высота (мм): 500 мм

Глубина (мм): 500мм

Ширина (мм): 1205мм

Вес (кг): 32 кг

Правила пользования и эксплуатации изделия

Уважаемый покупатель, срок эксплуатации мебели напрямую зависит от Вашего бережного отношения к ней.

- Не допускайте попадания воды на изделие во избежание разбухания поверхностей. В случае контакта с водой, насухо протрите поверхность мягкой тканью.
- Не ударяйте поверхности острыми, тяжелыми или твердыми предметами.
- Не ставьте на поверхность раскаленные предметы.
- При чистке, во избежание повреждения поверхностей, не используйте щетки, жесткие ткани, зернистые порошки. Для ухода за мебелью используйте специальные средства, предназначенные для мебели.
- Температура нагрева элементов мебели не должна превышать +40°C.
- Не допускается попадание на поверхность веществ, таких как растворители, бензин, обезжиривающие средства и т. п.
- Периодически, в случае ослабления резьбовых соединений, необходима их подтяжка.
- Если у Вас возникнет желание самостоятельно модифицировать изделие, помните, что в этом случае наша гарантия на товар распространяться не будет.
- Несоблюдение каких-либо из вышеуказанных условий, повлекшее возникновение недостатков мебели, является основанием утраты права на гарантийное обслуживание.

Гарантийные обязательства

Изготовитель гарантирует соответствие изделия требованиям нормативных документов ГОСТ и соответствию мебели и материалов для ее изготовления Сертификату соответствия. В случае приобретения уцененной мебели претензии по качеству и внешнему виду не принимаются.

Срок службы изделия – 7 лет; срок гарантии – 12 месяцев.

Комплектовщик-



ПАСПОРТ

Тв-тумба «Лимба» М06 "Тв-тумба малая"

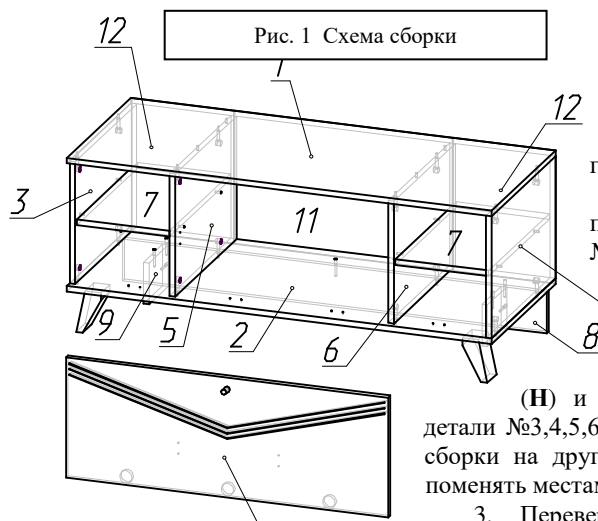
ГОСТ 16371-2014

Наименование	Индекс позиции
Тв-тумба «Лимба» М06 "Тв-тумба малая"	16-17-03Цвет:



Произведено:

Россия
ООО «РИННЭР»
Удмуртская республика
г. Ижевск ул. Пойма 91
e-mail: mebel@rinner.ru
www.rinner.ru
т/ф (3412) 998-222



Порядок сборки изделия:

Изделие может быть собрано как на левую, так и на правую сторону.

Собирать изделие рекомендуется в горизонтальном положении.

1. К дет.№2 присоединить дет.№8,9 при помощи евровинтов (А); на детали №8,9 установить подпятники (З) саморезами (Л); на дет.№2 установить опоры (Е), используя саморезы (П);

2. Установить болты эксцентриков (Н) и евровинтов (А) на дет.№1,2; соединить детали №3,4,5,6 с деталями №1,2. **Внимание!** Для сборки на другую сторону детали №3,4 перевернуть и поменять местами.

3. Перевернуть изделие лицевой стороной вниз.

Вымеряя диагональ, присоединить к задней стенке изделия детали №11,12 при помощи саморезов (Л) и шайб (М); поставить изделие вертикально;

- На дет.№2 установить крестовины петель (Ж) при помощи саморезов (Л) согласно разметке; на дет.№10 установить чаши петель (Ж) при помощи саморезов (Л);
- Навесить фасад, произвести регулировку петель (рис.3);
- Установить кронштейн антресольный (Д) на дет.№5 (при сборке на левую сторону) или на дет.№6 (при сборке на правую сторону), и на дет.№10 саморезами (Л), произвести регулировку механизма;
- Установить полкодержатели (И) на дет.№3,4,5,6; установить съемные полки (дет.№7) на место;
- Установить лицевую фурнитуру (Б,В,Г,К)

Необходимый инструмент для сборки:

* Рулетка * Отвертка крестовая * Отвертка плоская

Рис. 2 Схема установки эксцентрика

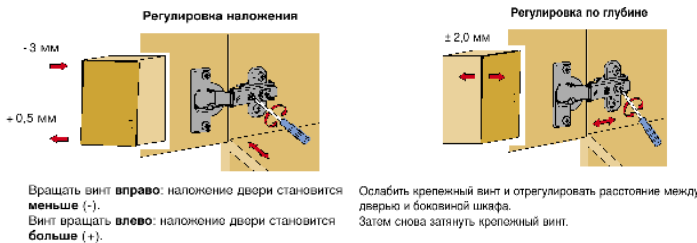
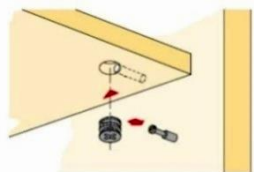


Рис. 3 Схема установки петель

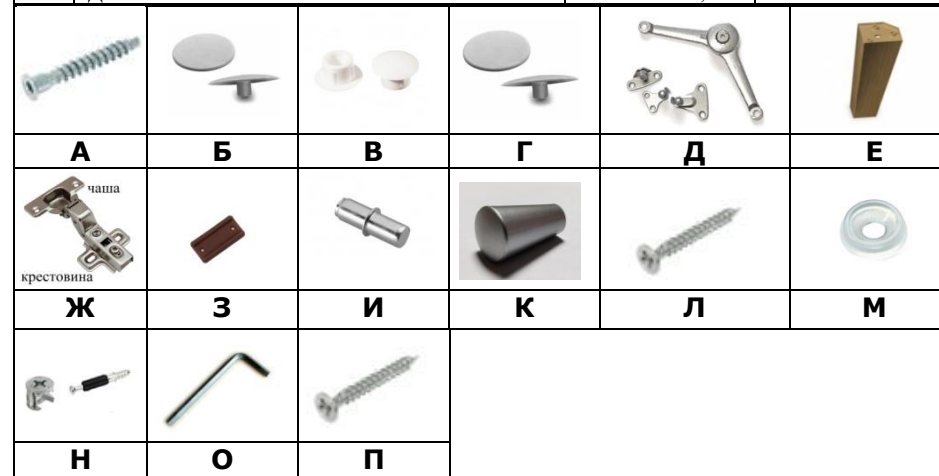
Слегка ослабить крепежные винты ответной планки, выверить по высоте позицию двери. Затем крепежные винты снова затянуть.

СПЕЦИФИКАЦИЯ ФУРНИТУРЫ

Обоз.	Наименование	Кол.
А	Евровинт 6.3x50 мм	11 шт.
Б	Заглушка евровинта ШИМО СВЕТЛ №15	5 шт.
В	Заглушка отверстия d 5 Белый	4 шт.
Г	Заглушка эксцентриковой стяжки ШИМО СВЕТЛ №15	12 шт.
Д	Кронштейн антресольный SL02, клик-кляк D40xH18xL100	1 шт.
Е	Нерег. ножка-опора X.039.120 DIPI уль мат	2 шт.
Ж	Петля 4-х шарн. вкладная ALBA, BZ	3 шт.
З	Подпятник пластмассовый	5 шт.
И	Полкодержатель d 5 мм	8 шт.
К	Ручка кнопка К 3 металл	1 шт.
Л	Саморез 3,5x16 мм	50 шт.
М	Шайба мебельная пластмассовая d 14x3,5 мм	10 шт.
Н	Стяжка эксцентриковая 15x13	12 компл.
О	Ключ шестигранный S 4 мм	1 шт.
П	Саморез 3,5x20мм	10 шт.

СПЕЦИФИКАЦИЯ ДЕТАЛЕЙ

№ дет.	Наименование	Размер	Кол-во
Упаковка №1			
1	Крыша	1205x500x16	1
2	Дно	1205x500x16	1
3	Боковина малая	348x480x16	1
4	Боковина большая	348x500x16	1
5	Стойка левая	480x348x16	1
6	Стойка правая	480x348x16	1
7	Полка съемная	475x264x16	2
8	Ребро - опора	1204x118x16	1
9	Ребро малое	150x118x16	2
10	Фасад МДФ	914x342x16	1
11	ДВП1	618x378x3.2	1
12	ДВП2	290x378x3.2	2



Мы благодарим Вас за выбор нашей мебели!

Отзывы, пожелания, предложения, вопросы по качеству мебели и обслуживания можно отправить на эл. почту: mebel@rinner.ru.

Мы рады ответить на Ваши звонки с ПН по ПТ с 8-00 до 17-00 по тел.:

8(3412) 998-222

www.rinner.ru